

TAKARA Clinic Design Journal

Vol.
04
—
眼 科



医療法人社団 正木会

正木アイクリニック

MASAKI EYE CLINIC

地域のランドマークを目指して

Concept

1階と2階で建物を回転させたような形状にすることで、外観を一般的な長方形の建物とは異なる見え方にした。2階部分はステンレスのデザインパネルを使用することで、昼間はバルコニーまで光を取り込むことができる。また、夜はバルコニーに照明を設置することで地域のランドマークになるような外観とした。

所在地：石川県小松市
床面積：429㎡ [130坪]
竣工年月：2020年7月





医療法人社団 佳翔会
国分寺
さくら眼科

上品で温かみのあるデザイン

Concept

求められたのは、上品で温かみのあるデザイン。900角の木毛セメント板を利用し、木の空間のような温かみと、タイルの空間のような上品さを兼ね備えた、不思議な印象を持つ空間を提案した。色は木のようなだが、素材の貼り方はタイルのように扱っている。

所在地：東京都国分寺市
床面積：218㎡ [66坪]
竣工年月：2021年3月





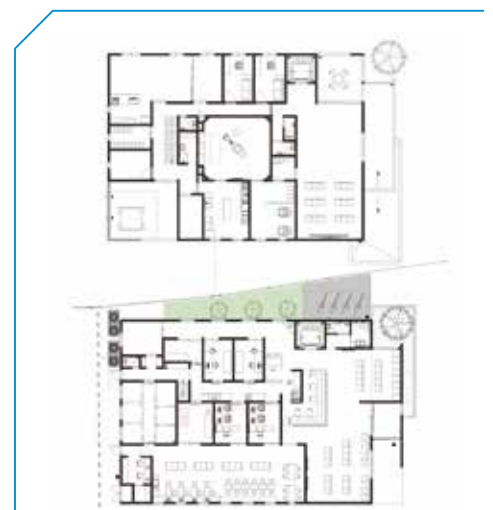
ふじた眼科

空間効率の良い箱型デザイン

Concept

眼科と皮膚科の併設医院のため、入り口正面に受付を設け、左右にそれぞれ眼科と皮膚科を計画。患者さま同士が混在しないようにした。これにより、中央部にスタッフ動線を集約することができ、使いやすさにも配慮した構造となった。また、建物を箱型で計画することで構造的にシンプル、且つ空間を効率的に活用することができた。外観では大小、仕上げの異なる箱を組み合わせ、建物にリズムをつけている。

所在地：香川県さぬき市
床面積：644㎡ [195坪]
竣工年月：2020年3月





宮原眼科

グラデーションで変化する空間

Concept

手術を得意とする医院の手術前待合空間。落ち着いた暖色空間から手術室の白い空間へ、グラデーション状に切り替わるようにした。壁は曲線で緩やかに、床は3色に切り替え、照明も3色の色温度で空間に変化をもたらせた。患者さんの気持ちが段階的に変化するのに合わせ、小物も含めて手術前の不安感を和らげる効果を狙っている。

所在地：埼玉県さいたま市
床面積：103㎡ [31坪]
竣工年月：2020年8月





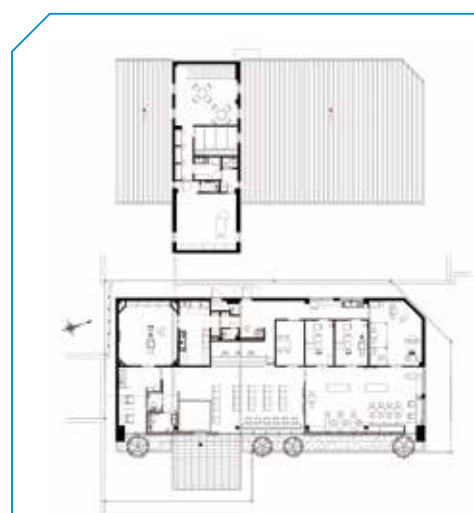
ルーク山田眼科

印象的な浮遊するキューブ

Concept

計画地の周辺は開けた場所のため、建物自体が印象的であることを目指した。そこで、1階と2階を細長いキューブ状にし、2階のキューブが1階のキューブに挿入され、浮遊しているかのようなデザインとした。浮遊したキューブはエントランスの大きなひさしとなり、車寄せの機能も担う。また1階の外観は天井までのガラスとし内と外とのつながりを強調した。

所在地：大阪府枚方市
床面積：394㎡ [119坪]
竣工年月：2020年3月





医療法人仁慈会

横浜鶴見中央眼科

カフェのような空間

Concept

診療中、常にたくさんの人が行き来する眼科において、人で溢れた状態でも作業的に見えない空間を目指した。オープンキッチンをイメージした受付や、自然素材とスチール素材の組み合わせ、装飾的なタイルなど、カフェを彷彿させる要素が散りばめられ、ゆったりとした空気感を創造している。

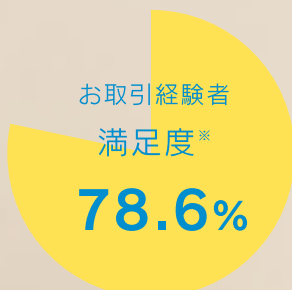
所在地：神奈川県横浜市
床面積：283㎡ [86坪]
竣工年月：2019年8月



医院・クリニックの設計・施工、 内装デザインについて お気軽にご相談ください。



タカラベルモントはグループの専門ノウハウを活かし、
洗練された技術と表現力豊かな手法を駆使しつつ、医院の新装・改築をトータルにお手伝いしています。



<https://www.takarabelmont.co.jp/medical/>



【本 社】大阪府大阪市中央区東心斎橋2-1-1 TEL.06-6212-3620

札幌	011-863-2139	仙台/盛岡	022-231-3458	さいたま	048-640-5803	東京	03-3401-9795
静岡	054-237-8822	名古屋	052-931-5163	金沢	076-221-8412	大阪	06-6211-5947
岡山	086-233-8826	広島/高松	082-277-6700	福岡	092-474-7306	鹿児島	099-226-9481

【ショールーム】

東京	東京都港区赤坂7-1-19	03-3401-9795	大阪	大阪市中央区東心斎橋2-1-1	06-6211-5947
福岡	福岡市博多区博多駅南2-7-38	092-474-7306	沖縄	沖縄県宜野湾市大山3-4-6	098-897-6655

TAKARA SPACE DESIGN CORP.

<https://www.takara-s-d.com>



【大阪本社(本店)】大阪府大阪市中央区島之内2-13-22 TEL.06-6212-3500 【東京本社】東京都港区赤坂7-1-19 TEL.03-3479-6269

札幌オフィス	011-863-2013	仙台オフィス	022-232-4489	新潟オフィス	025-268-0322	金沢オフィス	076-221-6223
名古屋オフィス	052-932-6121	高松オフィス	087-861-8622	広島オフィス	082-278-0400	福岡オフィス	092-411-2535